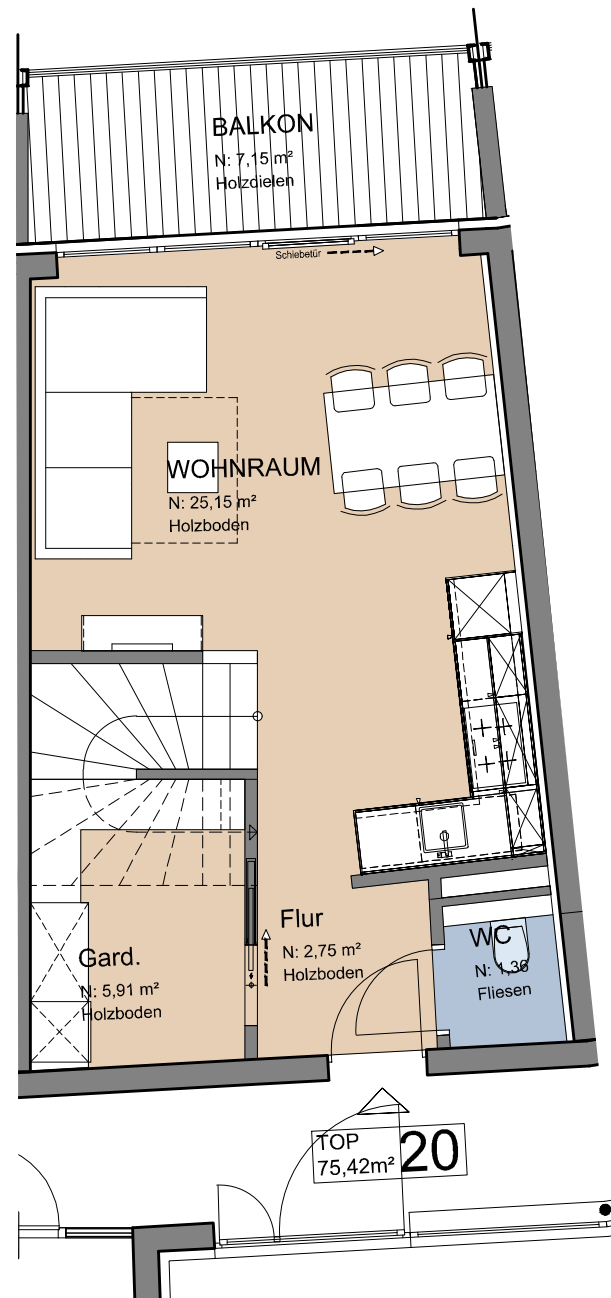
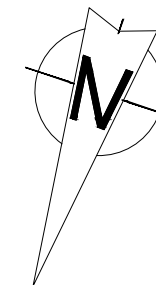
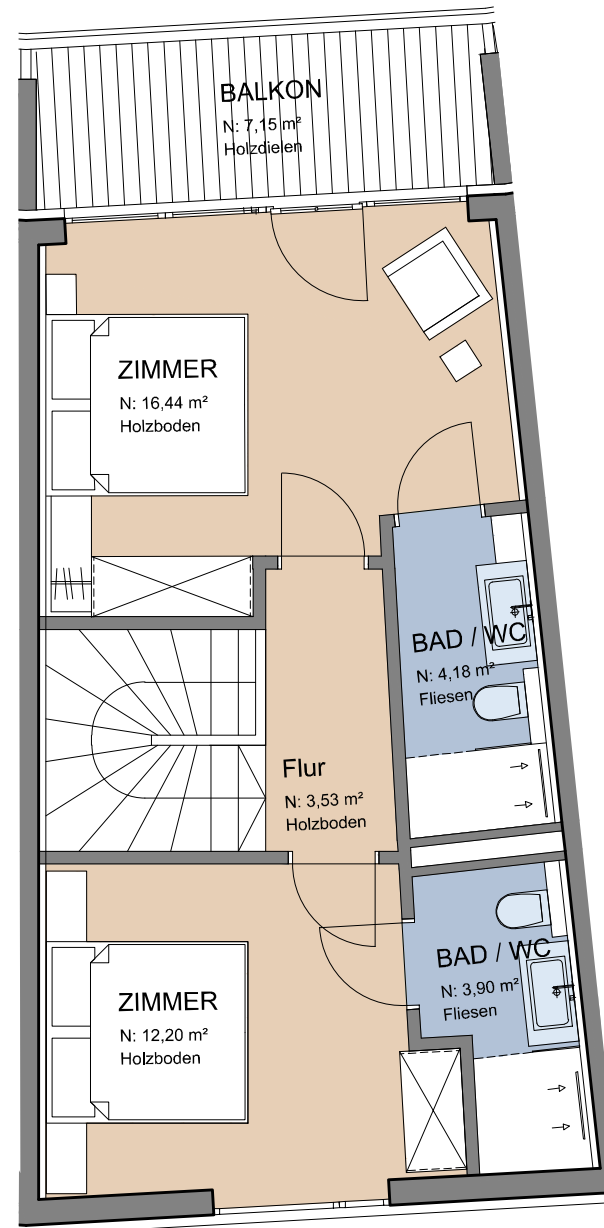


## 2 OBERGESCHOSS



## DACHGESCHOSS



Projekt:

## LAKE SIDE - GLOCKNER HOTEL APPARTEMENT

STADTGEMEINDE ZELL AM SEE

Planinhalt:

Appartement TOP 20 = ca. 75,42 m<sup>2</sup>

EG: Wohnraum mit Küche und Essplatz,  
Flur, WC, Garderobe

1 OG: 2 Schlafzimmer, 2 Bad/WC, Flur

Balkon = ca. 7,15 m<sup>2</sup> / 7,15 m<sup>2</sup>

Kellerabteil

Maßstab:

1:75

Datum:

September 2018

Vermerke:

VORABZUG / Änderungen vorbehalten

### Übersicht 2 OBERGESCHOSS



Bauherr:

LAKE SIDE - GLOCKNER GmbH  
Saalfeldner Straße 16  
A- 5700 Zell am See

Planverfasser:



ARCHITEKTURBÜRO AIGNER KG  
ARCH. DIPL. ING. CHRISTOPH AIGNER, STAATLICH BEFUGTER ZIVILTECHNIKER

A - 5760 SAALFELDEN, ZELLERSTRASSE 16, TEL.: 06582 / 72803, FAX: -50, MAIL: architekt.aigner@aon.at