

Projekt:
**LAKE SIDE - GLOCKNER HOTEL
 APPARTEMENT**
 STADTGEMEINDE ZELL AM SEE

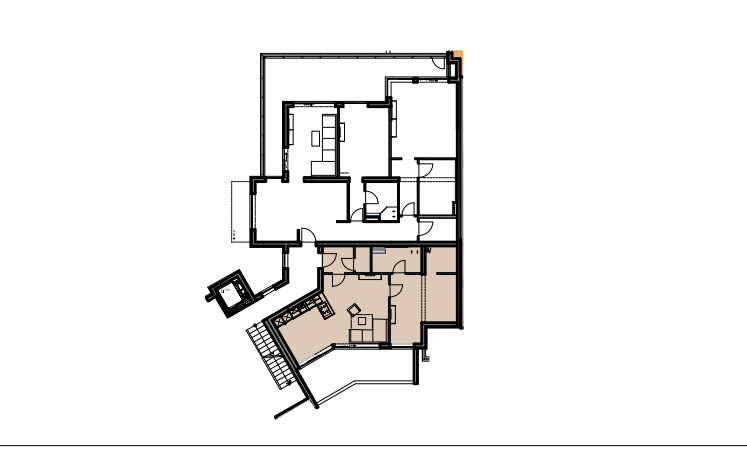
Planinhalt:
 Appartement TOP 11 = ca. 61,38 m²
 Wohnraum mit Essplatz und Küche, Vorraum
 1 Schlafzimmer, Bad/WC, AR
 Balkon = ca. 16,56 m²
 Kellerabteil

Maßstab:
1:75

Datum:
September 2018

Vermerke:
VORABZUG / Änderungen vobehalten

Übersicht Obergeschoss Zwischenbauteil



Bauherr:
LAKE SIDE - GLOCKNER GmbH
 Saalfeldner Straße 16
 A- 5700 Zell am See

Planverfasser:
 **ARCHITEKTURBÜRO AIGNER KG**
 ARCH. DIPL.-ING. CHRISTOPH AIGNER, STAATLICH BEFUGTER ZIVILTECHNIKER
 A - 5760 SAALFELDEN, ZELLERSTRASSE 16, TEL.: 06582 / 72603, FAX: -50, MAIL: architekt.aigner@aon.at

