

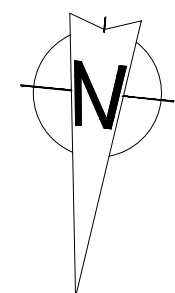
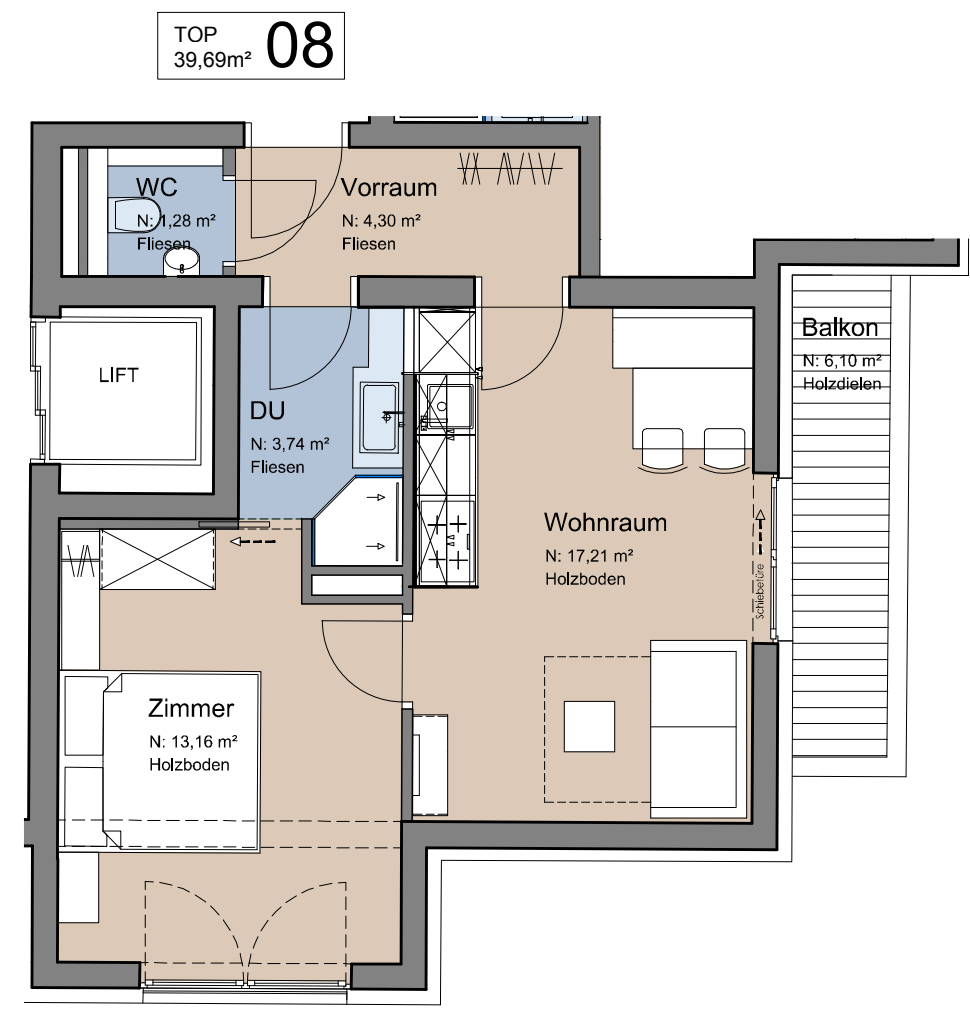
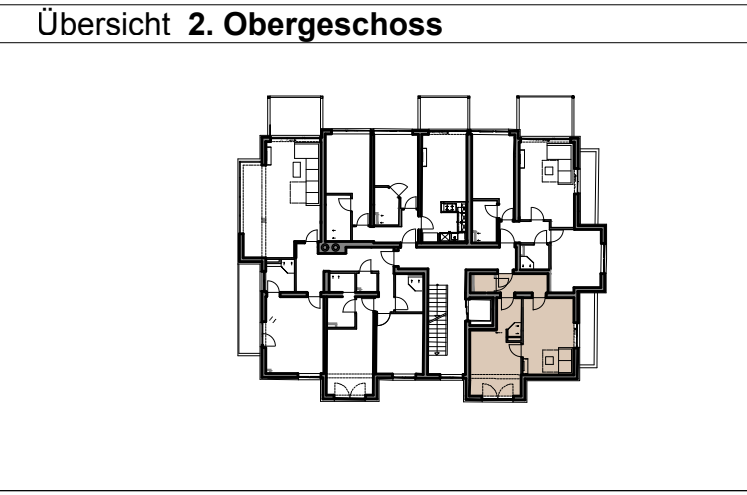
Projekt:  
**LAKE SIDE - GLOCKNER HOTEL  
 APPARTEMENT**  
 STADTGEMEINDE ZELL AM SEE

Planinhalt:  
 Appartement TOP 08 = ca. 39,69 m<sup>2</sup>  
 Wohnraum mit Essplatz und Küche, Vorraum  
 1 Schlafzimmer mit Dusche, WC  
 Balkon = ca. 6,10m<sup>2</sup>  
 Kellerabteil

Maßstab:  
**1:75**

Datum:  
**September 2018**

Vermerke:  
**VORABZUG / Änderungen vobehalten**



Bauherr:  
**LAKE SIDE - GLOCKNER GmbH**  
 Saalfeldner Straße 16  
 A- 5700 Zell am See

Planverfasser: