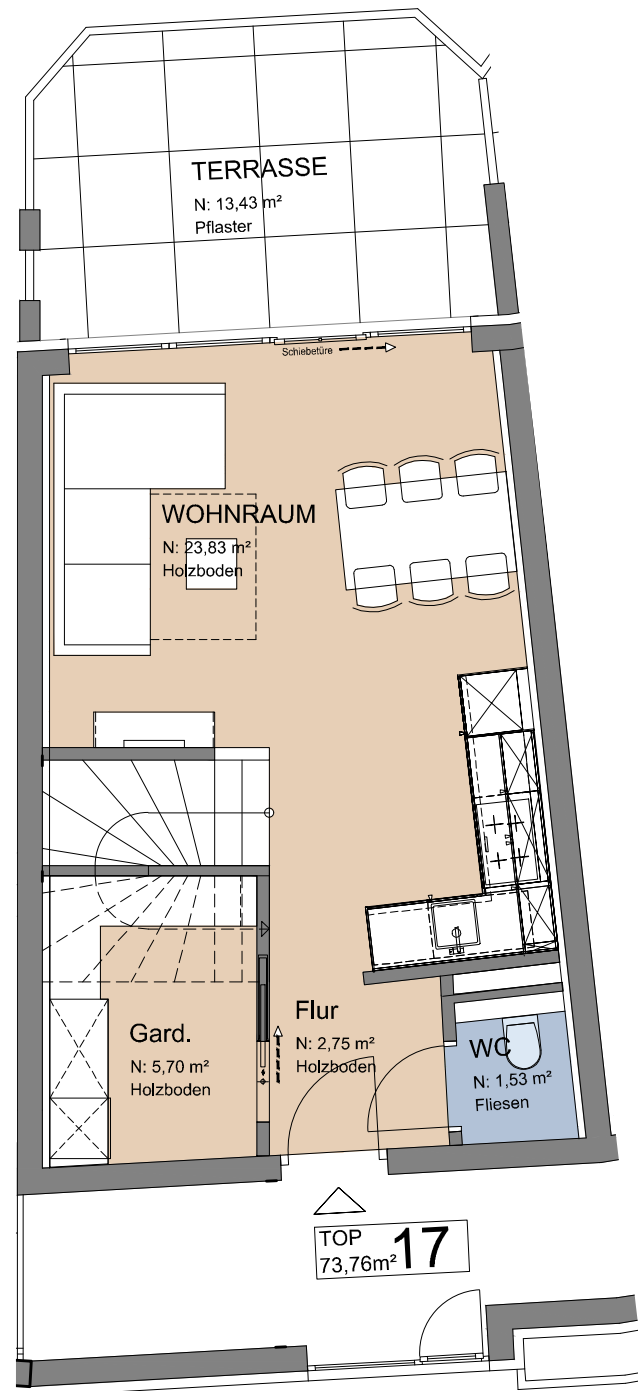
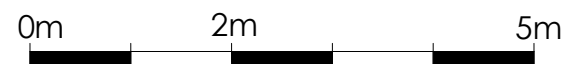
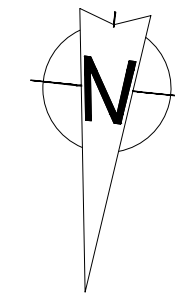
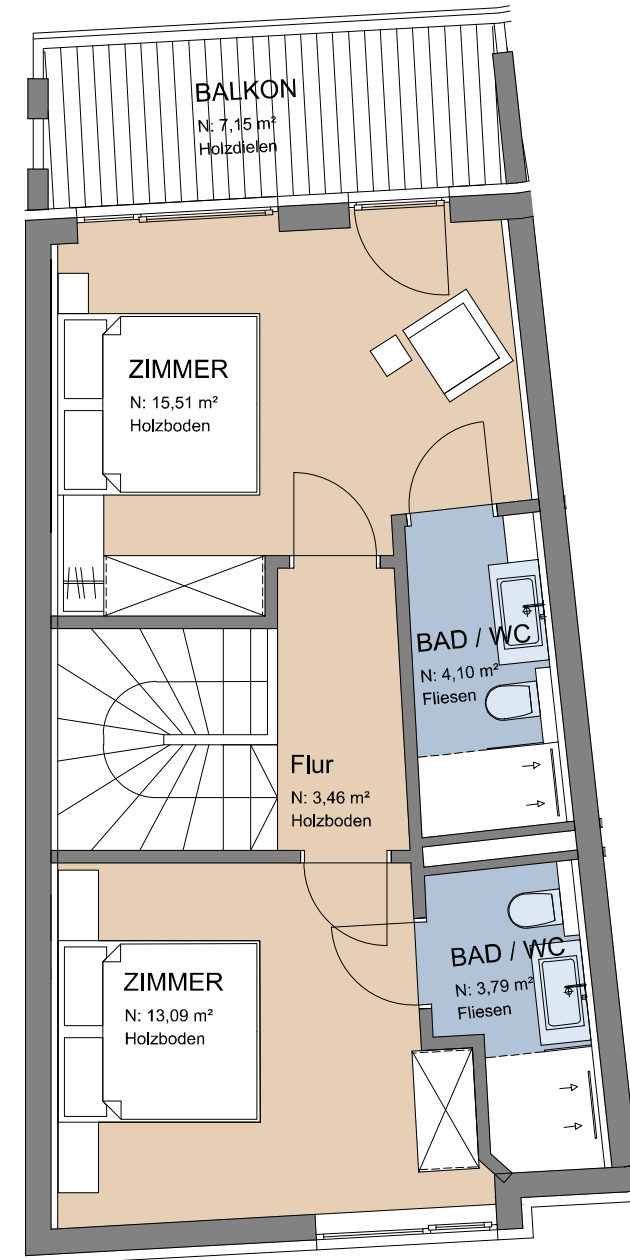


ERDGESCHOSS



TOP
73,76m² 17

1 OBERGESCHOSS



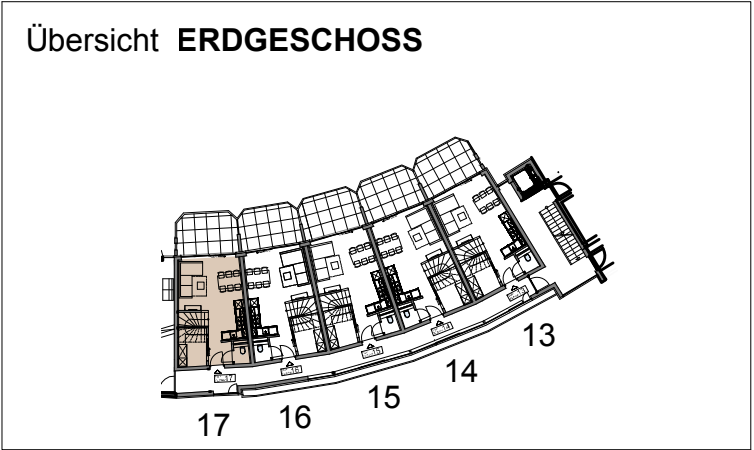
Projekt:
**LAKE SIDE - GLOCKNER HOTEL
APPARTEMENT**
STADTGEMEINDE ZELL AM SEE

Planinhalt:
Appartement TOP 17 = ca. 73,76 m²
EG: Wohnraum mit Küche und Essplatz,
Flur, WC, Garderobe
1 OG: 2 Schlafzimmer, 2 Bad/WC, Flur
Terrasse = ca. 13,43 m²
Balkon = ca. 7,15 m²
Kellerabteil

Maßstab:
1:75

Datum:
August 2018

Vermerke:
VORABZUG / Änderungen vorbehalten



Bauherr:
LAKE SIDE - GLOCKNER GmbH
Saalfeldner Straße 16
A- 5700 Zell am See

Planverfasser:
ZT ARCHITEKTURBÜRO AIGNER KG
ARCH. DIPL.-ING. CHRISTOPH AIGNER, STAATLICH BEFEGTER ZIVILTECHNIKER
A - 5760 SAALFELDEN, ZELLERSTRASSE 16, TEL.: 06582 / 72603, FAX: -50, MAIL: architekt.aigner@aon.at